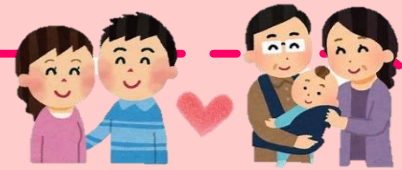


2019年度新体制スタート!



JR九州リテール労働組合は10月に新体制となりました!
今後さらに女性組合員の労働環境改善や、男女が共に参画できる会社の
実現に向けての取り組みを強化すべく、新たに女性執行委員を5名擁立しました!

今年度より情報誌を発行し、みなさまが働くうえで役立つ情報をお伝えして
参りますので、情報誌の感想や、掲載してほしい内容などのご意見も
どしどしお待ちしております!!

交運共済って?

「結婚した時に組合からお祝い金をもらった」といった話を聞いたことは
ないですか?それは交運共済の総合共済に加入された方がもらえる
【慶弔見舞金】と呼ばれる制度です。

【交運共済とは】

- ①厚生労働省の許可を得て補償を提供する生活協同組合
- ②JRとJR関連会社で働く“すべての組合員の助け合い”の理念で運営
- ③“営利”を求めない分、少ない掛け金で大きな補償が得られるのが特徴

加入 → 結婚 → 出産 → 小学校入学 → 銀婚



※もっと詳しく知りたい!という方はお気軽に執行委員にお問い合わせください。

出産、育休 実際どうなの？



現在子育て中！頑張るママインタビュー

もうすぐお母さん！頑張るスタッフインタビュー

職種、職場、入社何年目ですか？

本社、入社10年目です

会社の子育て支援制度はどう思いますか？

産休育休に送り出していただける環境はとても素晴らしいと思います。また、子供の体調不良などで早退、お休みする場合も快く承諾して下さいととても感謝しています。

現在困っていることはありますか？

育休中のため特にはないです。

出産後どのような形で仕事ができたらよいですか？

子供にさみしい想いをさせず、会社の成長のためにしっかりと与えられた仕事を務めたいと思います。

職種、職場、入社何年目ですか？

店舗、3年目です

会社の子育て支援制度はどう思いますか？

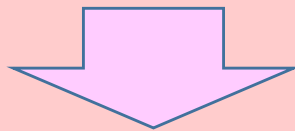
とても良いと思います。免除されることが多く、出産を機に知れてよかったです。

現在困っていることはありますか？

立ち仕事で長時間勤務はつらいです。からだと気持ちが合わず仕事が思い通りにいかないことがあります。

出産後どのような形で仕事ができたらよいですか？

自分のペースで仕事できればいいなと思います。(子供の事があるので)配慮のある環境の中で、短時間の仕事だとありがたいです。



妊娠時、出産後も女性が働きやすい職場をつくるためには、周りの人たちや家族の支えが重要です。

また、日ごろからコミュニケーションを大切に、一人で抱え込まず相談相手を見つけることが仕事と家庭の両立に繋がります。

組合員同士で支えあい、長く働ける職場にしていきたいと思います。

「こんな制度があればいいなあ」等、気づいた事があれば執行部まで気軽にご相談ください。

